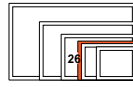


## 26" 高清医用显示器



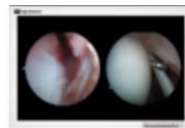
### 清晰度才是最重要

FSN理念是OR空间局限绝不影响品质，其完备的医用显示系统具有很强的功能性和可靠性，并且涵盖主要的输入信号格式，如DVI,VGA,Components,Composite,S-Video,SOG,HASDI,fiber.

- LED技术
- 高清图片
- 医用设计
- IPX1防水坚实外壳
- 可多次清洗
- 可安全固定在悬臂或支架上
- 固件升级及自定义

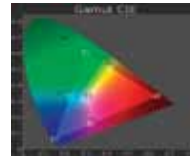


FSN医用显示器完全能兼容现有的医用视频格式。



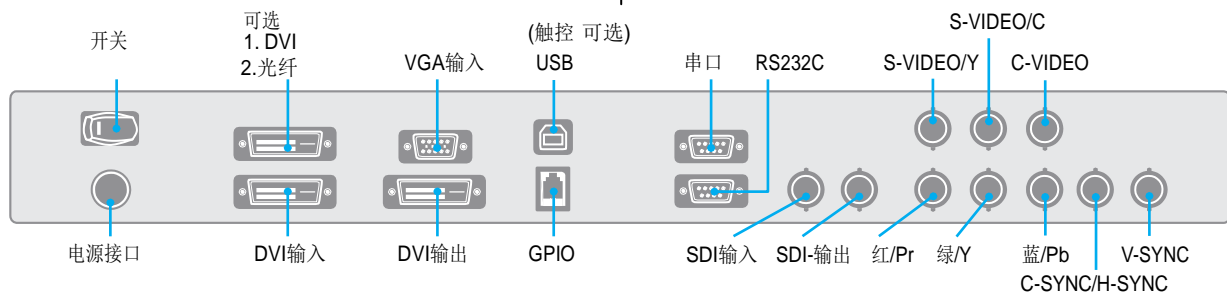
### 多种显示模式

可通过每个显示器正面的按钮操作画中画 (PIP),画外画 (PBP), 影像缩放,切换,PAN,OSD锁定,冻结功能.



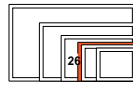
### 色彩精准

FSN 显示器严格限制可见光谱以保证医学图片的清晰,每台显示器都以手术环境下色彩参数为标准,可根据需要进行微调.



FSN 后面设有客户所需要的主要信号连接接口和可选的触控功能接口。

## Specifications



### General Features

项目	Description	
面板	26" VVX26F134H00 (Panasonic) LED	
分辨率	1920 x 1080 像素	
输入信号	1 x DVI 1	
	1 x DVI 2 (光纤可选)	
	1 x D-SUB	
	1 x BNC (SDI)	
	1 x BNC (CVBS)	
	2 x BNC (SVHS Y/C)	
触控 (可选)	5 x BNC (Component Y/G, Pb/B, Pr/R, H/CS, VS Input)	
	(备注: 深度和重量将会增加)	
	GPIO口	Swap, PIP / PBP1 / PBP2 Select, Record indicator
	输出信号	1 x DVI & 1 x BNC (SDI)
	电源	AC/DC适配器(AC 100~240V, DC 24V 6.25A)
控制键	Power, Menu, PIP, Up, Down, Plus, Minus, Input	
尺寸	638(W) x 389(H) x 74.7(D) mm	
	25.12(W) x 15.32(H) x 2.94(D) inch	
平均亮度	400 (5 points avg.) cd/m2	
反应时间 (G-to-G)	8 ms (avg.)	
视角 (CR>10)	R/L 178, U/D 178	
重量	7.6 kg, 16.8 lbs	
对比度	1000 : 1 typical	
像素距离	0.3 x 0.3	

### 信号时序

输入信号	类型	描述	
VGA	类型	Analog RGB	
	连接器	DSUB-15	
	幅度	0.7Vp-p ±5%	
	极性	Positive	
	阻抗	75 ohm ±5%	
	水平频率	30 ~ 93KHz	
	垂直频率	50 ~ 85Hz	
	允许的最大像素频率	170MHz	
	同步方式		分离H/V同步
			复合H/V同步
		无外接开关自动绿同步	
终端电阻		大于2KΩ	
DVI	类型	Digital RGB	
	信号格式	TMDS single link	
Optical DVI	连接器	DVI-D	
	类型	Digital RGB	
CVBS	信号格式	光纤	
	类型	C-Video	
	色彩制式	NTSC, PAL	
SVHS Y/C	信号格式	复合视频信号	
	类型	S-Video	
	色彩制式	NTSC, PAL	
	信号格式	Y/C分离视频信号	
SDI	SMPTTE-425	1080p (60 / 50) 1080i (60 / 59.94 / 50)	
	SMPTTE-274M	1080p (30 / 29.97 / 25 / 24 / 24sF / 23.98 / 23.98sF)	
	SMPTTE-296M	720p (60 / 59.94 / 50)	
	SMPTTE-125M	480i (59.94)	
	ITU-R BT.656	576i (50)	

